

## Cortadoras de DISCOS para Empanadas

NCM: 8438.10.00

Un producto auténtico de "Industria Romano", muy práctico y eficiente que permite aumentar considerablemente la capacidad de producción de discos de empanadas con un bajo costo de inversión. Dependiendo la versión y accesorios, permiten cortar hasta 3100 tapas hora con el separador incluido.

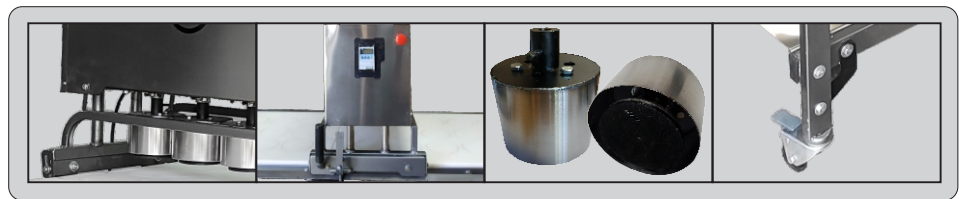


COT403R-T

COT604R-T

### Ventajas Principales

- *Bajo costo de inversión.*
- *Mínimo nivel de mantenimiento.*
- *Corta por docena completa con o sin separador.*
- *No requiere personal especializado.*
- *Puede ser utilizada por un solo operario.*
- *Cortantes intercambiables (Permite cortar múltiples medidas).*



### Modelos de línea

COT402R-T: 2 cortantes, 350 mm / Versión PRO

COT403R-T: 3 cortantes, 400 mm / Versión PRO

COT453R-T: 3 cortantes, 450 mm / Versión PRO

COT604R-T: 4 cortantes, 600 mm / Versión PRO

- ✓ **Innovación**
- ✓ **Tecnología**
- ✓ **Calidad**

Industria Romano

[www.industriaromano.com.ar](http://www.industriaromano.com.ar)

[info@industriaromano.com.ar](mailto:info@industriaromano.com.ar)

+54 9 343 512-6482

+54 9 343 428-4494

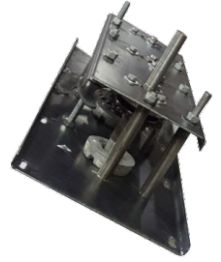
# Cortadoras de Discos para Empanadas



**Hace 20 años**

**Sistema de transmisión  
completamente desmontable.**

*Permite realizar reparaciones completas  
sin complicaciones.*



**TABLA COMPARATIVA DE MODELOS**

|                               | COT402R-T           | COT403R-T           | COT453R-T           | COT604R-T       |
|-------------------------------|---------------------|---------------------|---------------------|-----------------|
| Nivel de producción           | Media (M)           | Media (M)           | Media (M)           | Media Alta (MA) |
| Producción hora:              | 96/120 Doc./H.      | 144/188 Doc./H.     | 144/188 Doc./H.     | 192/240 Doc./H. |
| Producción por Mesa:          | 24 Docenas          | 36 Docenas          | 36 Docenas          | 48 Docenas      |
| Cantidad de Ejes:             | 2                   | 3                   | 3                   | 4               |
| Diámetro máximo soportado:    | 2 x 145 mm          | 3 x 130 mm          | 3 x 145 mm          | 4 x 145 mm      |
| Cortantes Incluidos:          | 120 y 130           | 120 y 130           | 120 y 130 o 140     | 120 y 130 o 140 |
| Cantidad cortantes incluidos: | 4 Unidades          | 6 Unidades          | 6 Unidades          | 8 Unidades      |
| Lamina de Masa Requerida:     | 350 mm.             | 400 mm.             | 450 mm.             | 600 mm.         |
| Material de la Mesa:          | Polietileno APM     | Polietileno APM     | Polietileno APM     | Polietileno APM |
| Tensión:                      | 220 Volt.           | 220 Volt.           | 220 Volt.           | 220 Volt.       |
| Motor:                        | 1.00 Hp. Blind.     | 1.00 Hp. Blind.     | 1.00 Hp. Blind.     | 1.00 Hp. Blind. |
| Alto total (mm)               | 1890 mm.            | 1890 mm.            | 1890 mm.            | 1890 mm.        |
| Ancho total (mm)              | 620 mm.             | 620 mm.             | 620 mm.             | 850 mm.         |
| Largo total (mm)              | 2510 mm.            | 2510 mm.            | 2510 mm.            | 2550 mm.        |
| Embalaje (Al x An x La) (cm.) | 1/3 (15 x 43 x 230) | 1/3 (15 x 43 x 230) | 1/3 (15 x 43 x 230) | 90 x 100 x 80   |
|                               | 2/3 (55 x 35 x 55)  | 2/3 (55 x 35 x 55)  | 2/3 (55 x 35 x 55)  |                 |
|                               | 3/3 (30 x 30 x 40)  | 3/3 (30 x 30 x 40)  | 3/3 (30 x 30 x 40)  |                 |
| Peso:                         | 104 Kg.             | 110 Kg.             | 154 Kg.             | 156 Kg.         |

**Componentes de  
primera calidad**



Industria Romano

[www.industriaromano.com.ar](http://www.industriaromano.com.ar)

[info@industriaromano.com.ar](mailto:info@industriaromano.com.ar)

+54 9 343 512-6482

+54 9 343 428-4494